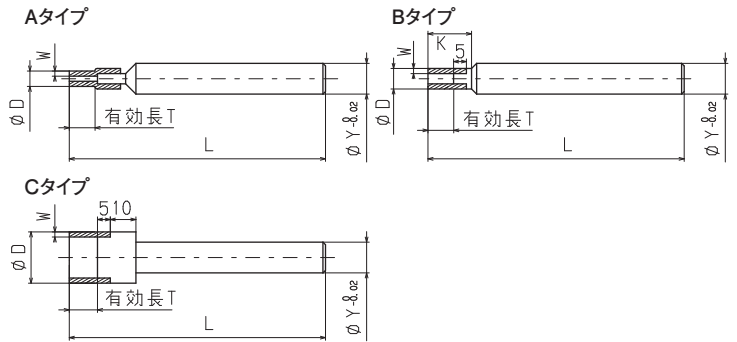


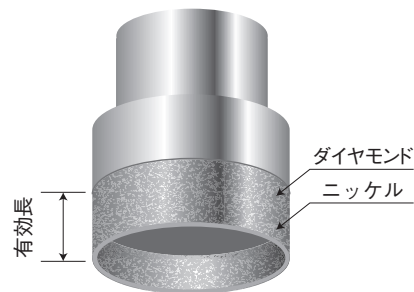
ハイブリッド電着工具 —外部給油用—

RDW (型番)



**難加工セラミックス材の加工時間短縮！
工具費用削減！**

電着の切れ味とメタルの寿命を兼ね備えた
新ジャンルのダイヤモンド工具！

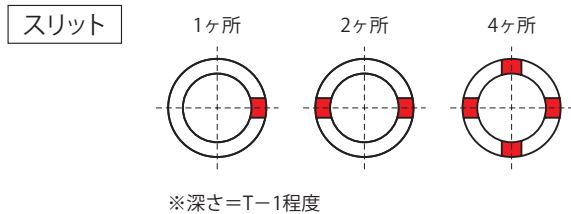


ダイヤモンドが高集中度で多層に配列

粒度表

肉厚 W	粒 度				
	#200	#230	#270	#400	#600
0.25				◎	◎
0.3				◎	◎
0.4			◎	◎	◎
0.5~1.0	◎	◎	◎	◎	◎

・◎印がご指定頂けます。



注文例

RDW - D8.0 - T8 - K18 - W0.6 - #200
(型番) (外径) (砥石有効長) (スロット長さ) (片肉厚み) (粒度)

◎D1.0~D20.0 まで適用

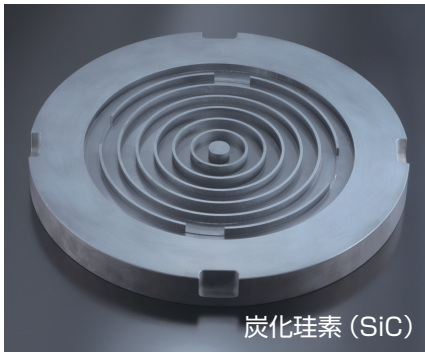
納 期 / 実働15日目発送
特急納期 / 実働12日目発送

●D20.1~D30.0 まで適用

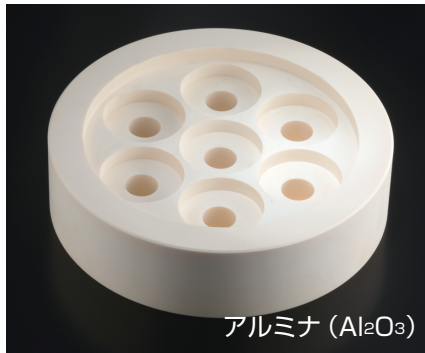
納 期 / 実働20日目発送
特急納期 / 実働17日目発送

特急料金	
1本~	¥5,000増/本

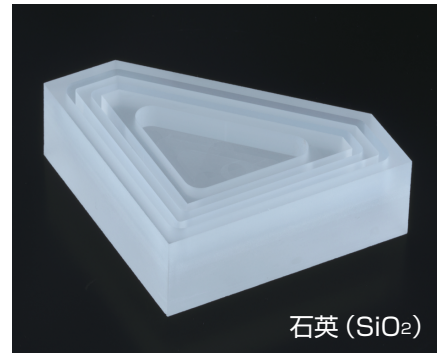
外径 φD	砥石有効長 T	スロット長さ K	シャンク径 φY	シャンク長 L	スリット	スリット幅	形状
指定0.1mm単位	指定1mm単位	指定1mm単位					
1.0~1.4	3~4	—	6.0	50	1ヶ所	0.2	Aタイプ
1.5~1.9	3~5	—	6.0	50	1ヶ所	0.2	Aタイプ
2.0~2.4	3~5	—	6.0	50	1ヶ所	0.3	Aタイプ
2.5~2.9	3~6	~11	6.0	60	1ヶ所	0.3	Bタイプ
3.0~4.0	3~7	~22	6.0	60	1ヶ所	0.5	Bタイプ
4.1~5.0	3~8	~23	6.0	60	1ヶ所	0.8	Bタイプ
5.1~6.0	3~9	~27	6.0	70	1ヶ所	1.0	Bタイプ
6.1~7.0	3~10	~30	8.0	70	1ヶ所	1.0	Bタイプ
7.1~8.0	3~10	~35	8.0	80	1ヶ所	1.0	Bタイプ
8.1~9.0	3~10	~35	10.0	80	1ヶ所	1.0	Bタイプ
9.1~10.0	3~10	~35	10.0	80	1ヶ所	1.0	Bタイプ
10.1~11.0	3~10	~35	12.0	80	2ヶ所	1.0	Bタイプ
11.1~12.0	3~10	~35	12.0	80	2ヶ所	1.0	Bタイプ
12.1~13.0	3~10	~35	16.0	80	2ヶ所	1.5	Bタイプ
13.1~14.0	3~10	~35	16.0	80	2ヶ所	1.5	Bタイプ
14.1~15.0	3~10	~35	16.0	80	2ヶ所	1.5	Bタイプ
15.1~16.0	3~10	~35	16.0	80	2ヶ所	1.5	Bタイプ
16.1~17.0	3~10	~35	20.0	80	2ヶ所	1.5	Bタイプ
17.1~18.0	3~10	~35	20.0	80	2ヶ所	1.5	Bタイプ
18.1~19.0	3~10	~35	20.0	80	2ヶ所	1.5	Bタイプ
19.1~20.0	3~10	~35	20.0	80	2ヶ所	1.5	Bタイプ
20.1~21.0	3~10	—	20.0	100	4ヶ所	1.5	Cタイプ
21.1~22.0	3~10	—	20.0	100	4ヶ所	1.5	Cタイプ
22.1~23.0	3~10	—	20.0	100	4ヶ所	1.5	Cタイプ
23.1~24.0	3~10	—	20.0	100	4ヶ所	2.0	Cタイプ
24.1~25.0	3~10	—	20.0	100	4ヶ所	2.0	Cタイプ
25.1~26.0	3~10	—	20.0	100	4ヶ所	2.0	Cタイプ
26.1~27.0	3~10	—	20.0	100	4ヶ所	2.0	Cタイプ
27.1~28.0	3~10	—	20.0	100	4ヶ所	2.0	Cタイプ
28.1~29.0	3~10	—	20.0	100	4ヶ所	2.0	Cタイプ
29.1~30.0	3~10	—	20.0	100	4ヶ所	2.0	Cタイプ



炭化珪素 (SiC)



アルミナ (Al₂O₃)

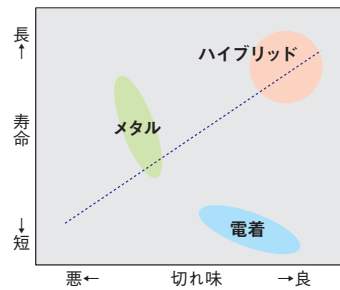


石英 (SiO₂)

抜群の切れ味と超長寿命

ボンド種類	切れ味	寿命
電着	○	×
メタルボンド	×	○
ハイブリッド	○	◎

●切れ味と寿命



¥価格											
肉厚	1本	2本	3本	肉厚	1本	2本	3本	肉厚	1本	2本	3本
0.25	23,000	21,850	20,700	—	—	—	—	—	—	—	—
0.30	22,230	21,120	20,010	—	—	—	—	—	—	—	—
0.3~0.5以下	21,460	20,390	19,310	—	—	—	—	—	—	—	—
0.3~0.5以下	18,400	17,480	16,560	—	—	—	—	—	—	—	—
0.3~0.6未満	15,330	14,560	13,800	0.6~0.8未満	16,260	15,450	14,630	—	—	—	—
0.3~0.6未満	15,660	14,880	14,090	0.6~0.8未満	16,720	15,880	15,050	0.8~1.0以下	17,790	16,900	16,010
0.3~0.6未満	15,960	15,160	14,360	0.6~0.8未満	17,140	16,280	15,430	0.8~1.0以下	18,330	17,410	16,500
0.3~0.6未満	16,360	15,540	14,720	0.6~0.8未満	17,700	16,820	15,930	0.8~1.0以下	19,050	18,100	17,150
0.3~0.6未満	16,660	15,830	14,990	0.6~0.8未満	18,120	17,210	16,310	0.8~1.0以下	19,590	18,610	17,630
0.3~0.6未満	16,960	16,110	15,260	0.6~0.8未満	18,540	17,610	16,690	0.8~1.0以下	20,130	19,120	18,120
0.3~0.6未満	17,260	16,400	15,530	0.6~0.8未満	18,960	18,010	17,060	0.8~1.0以下	20,670	19,640	18,600
0.3~0.6未満	17,900	17,010	16,110	0.6~0.8未満	19,860	18,870	17,870	0.8~1.0以下	21,820	20,730	19,640
0.3~0.6未満	18,160	17,250	16,340	0.6~0.8未満	20,220	19,210	18,200	0.8~1.0以下	22,290	21,180	20,060
0.3~0.6未満	18,560	17,630	16,700	0.6~0.8未満	20,780	19,740	18,700	0.8~1.0以下	23,010	21,860	20,710
0.3~0.6未満	18,860	17,920	16,970	0.6~0.8未満	21,200	20,140	19,080	0.8~1.0以下	23,550	22,370	21,200
0.3~0.6未満	19,130	18,170	17,220	0.6~0.8未満	21,580	20,500	19,420	0.8~1.0以下	24,030	22,830	21,630
0.3~0.6未満	19,430	18,460	17,490	0.6~0.8未満	22,000	20,900	19,800	0.8~1.0以下	24,570	23,340	22,110
0.3~0.6未満	19,690	18,710	17,720	0.6~0.8未満	22,370	21,250	20,130	0.8~1.0以下	25,040	23,790	22,540
0.3~0.6未満	20,030	19,030	18,030	0.6~0.8未満	22,840	21,700	20,560	0.8~1.0以下	25,650	24,370	23,090
0.3~0.6未満	20,330	19,310	18,300	0.6~0.8未満	23,260	22,100	20,930	0.8~1.0以下	26,190	24,880	23,570
0.3~0.6未満	20,590	19,560	18,530	0.6~0.8未満	23,630	22,450	21,270	0.8~1.0以下	26,660	25,330	23,990
0.3~0.6未満	22,350	21,230	20,120	0.6~0.8未満	25,490	24,220	22,940	0.8~1.0以下	28,620	27,190	25,760
0.3~0.6未満	23,410	22,240	21,070	0.6~0.8未満	26,650	25,320	23,990	0.8~1.0以下	29,880	28,390	26,890
0.3~0.6未満	24,480	23,260	22,030	0.6~0.8未満	27,820	26,430	25,040	0.8~1.0以下	31,150	29,590	28,040
0.3~0.6未満	25,550	24,270	23,000	0.6~0.8未満	28,990	27,540	26,090	0.8~1.0以下	32,420	30,800	29,180
0.3~0.6未満	26,610	25,280	23,950	0.6~0.8未満	30,150	28,640	27,140	0.8~1.0以下	33,680	32,000	30,310
0.3~0.6未満	27,890	26,500	25,100	0.6~0.8未満	31,530	29,950	28,380	0.8~1.0以下	35,160	33,400	31,640
0.3~0.6未満	29,160	27,700	26,240	0.6~0.8未満	32,900	31,260	29,610	0.8~1.0以下	36,630	34,800	32,970
0.3~0.6未満	30,440	28,920	27,400	0.6~0.8未満	34,280	32,570	30,850	0.8~1.0以下	38,110	36,200	34,300
0.3~0.6未満	31,940	30,340	28,750	0.6~0.8未満	35,880	34,090	32,290	0.8~1.0以下	39,810	37,820	35,830
0.3~0.6未満	33,500	31,830	30,150	0.6~0.8未満	37,540	35,660	33,790	0.8~1.0以下	41,570	39,490	37,410

超硬合金加工用
TIS・TIR
TPS・TPR
研削工具
PDT
RDW
RDV加工用
RMT・RMC
電着工具
RDC-RDF
RDS-RDM
RDA-RDL
RCT
RPS-RNZ
RN1
RN2
RNU-RNA
STM
LJHM
STI
LHI
STH
LHH
STG
LHG
RSM-RSI
RAS
RRF-RRR
単結晶
SDR-SDC
SES-SEL
SEB-SEC
SC1-SC2
PCD-PCN
特殊形状研磨
研削用品